



# HANDHELD Digital Microscope **PRO**

ITALIAN

## 1. CONTENUTI

- [A] 1 x Microscopio digitale USB
- [B] 1 x Grafico calibratura
- [C] 1 x Guida introduttiva rapida
- [D] 1 x CD
- [E] 1 x Supporto portatile

## 2. SETUP IL MICROSCOPIO E STAND

- [A] Inserire il palo di metallo attraverso Accoppiatore [1]
- [B] Mettere il palo di metallo nell'apertura sul palco
- [C] Attacco Filettatura [1] per fissare il palo sul palco
- [D] Microscopio posto sul ring sul cavalletto
- [E] Ruota dado di bloccaggio [2] in senso orario per fissare il microscopio nell'anello
- [F] Regolare la parte superiore del supporto per ottenere una altezza adeguata. Ruota dado di bloccaggio [3] in senso orario per bloccare in posizione

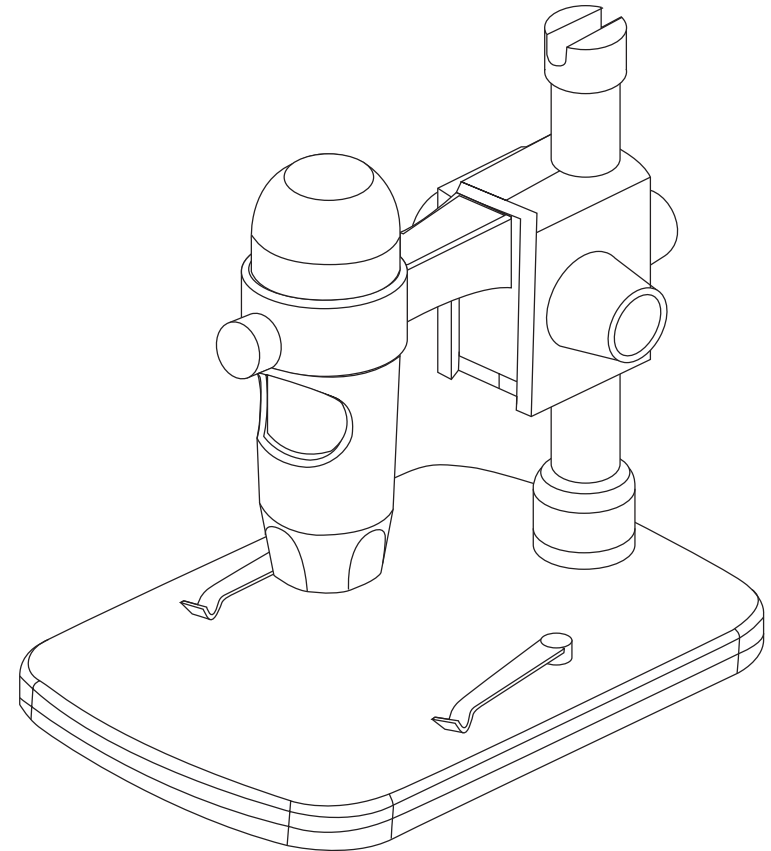
## 3. INSTALLARE IL SOFTWARE PRO MICROCAPTURE

### 4. COLLEGARE IL PALMARE DIGITALE PRO MICROSCOPIO TRAMITE PORTA USB

### 5. INIZIO MICROCAPTURE PRO E USARE IL MICROSCOPIO

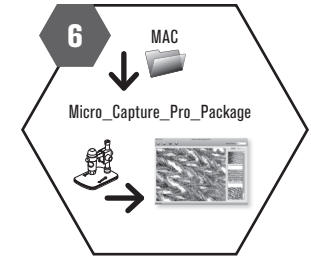
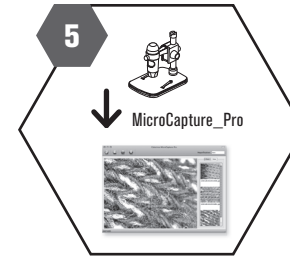
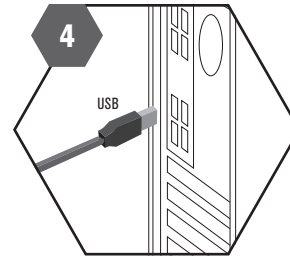
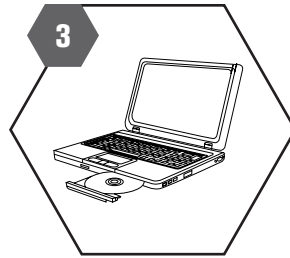
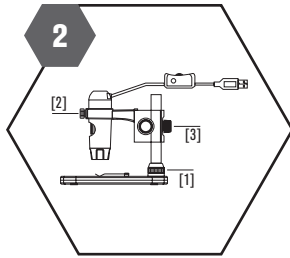
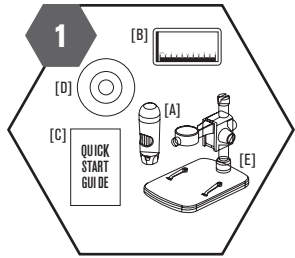
### 6. INSTALLAZIONE SU MAC

Caricare il CD nel computer, e aprire la cartella Mac. Trascinare la cartella denominata "pacchetto Capture Pro Micro" dalla cartella di Mac sul CD nella cartella Applicazioni. Una volta che il software è stato copiato, collegare il microscopio al computer tramite cavo USB. Aprire il software dalla cartella Applicazioni e iniziare a utilizzare il microscopio.



## QUICK START GUIDE

MODEL #44308



## ENGLISH

### 1. WHAT YOU HAVE

- [A] 1 x USB Digital Microscope
- [B] 1 x Calibration Ruler
- [C] 1 x Quick Start Guide
- [D] 1 x CD
- [E] 1 x Portable Stand

### 2. SETUP THE MICROSCOPE AND STAND

- [A] Put the metal pole through Coupler [1]
- [B] Put the metal pole into the opening on stage
- [C] Thread Coupler [1] to fix the pole on the stage
- [D] Place microscope into the ring on the stand
- [E] Rotate Lock Nut [2] clockwise to fix the microscope in the ring
- [F] Adjust the upper part of the stand to get a proper height. Rotate Lock Nut [3] clockwise to lock in position

### 3. INSTALL MICROCAPTURE PRO SOFTWARE

#### 4. CONNECT YOUR HANDHELD DIGITAL MICROSCOPE PRO VIA USB PORT

#### 5. START MICROCAPTURE PRO AND USE THE MICROSCOPE

#### 6. INSTALL ON MAC

Load the CD on your computer, and open the Mac folder. Drag the folder labeled "Micro Capture Pro Package" from the Mac folder on the CD to the Applications folder. Once the software has been copied, connect the microscope to the computer via USB cable. Open the software from the Applications folder and begin using the microscope.

## GERMAN

### 1. SIE HABEN FOLGENDES

- [A] 1 x USB-Digitalmikroskop
- [B] 1 x Messprotokoll
- [C] 1 x Schnellstartanleitung
- [D] 1 x CD
- [E] 1 x Tragbare Stand

### 2. SETUP DAS MIKROSKOP UND STATIV

- [A] Legen Sie die Metall-Stange durch Coupler [1]
- [B] Legen Sie die Metall-Stange in die Öffnung auf der Bühne
- [C] mit Innengewinde [1], um die Pole auf der Bühne zu beheben
- [D] Place Mikroskop in den Ring auf dem Stand
- [E] Drehen Kontermutter [2] im Uhrzeigersinn, um das Mikroskop beheben im Ring
- [F] Stellen Sie den oberen Teil des Ständers um eine richtige Höhe zu bekommen. Drehen Kontermutter [3] im Uhrzeigersinn, um Position zu verriegeln

### 3. INSTALLIEREN MICROCAPTURE PRO SOFTWARE

#### 4. SCHLIESSEN SIE IHREN HANDHELD DIGITAL MIKROSKOP PRO ÜBER USB-PORT

#### 5. ANFANG MICROCAPTURE PRO UNNVERWENDEN SIE DAS MIKROSKOP

#### 6. INSTALLIEREN SIE AUF DEM MAC

Legen Sie die CD auf Ihrem Computer, und öffnen Sie die Mac-Ordner. Ziehen Sie den Ordner mit der Bezeichnung "Micro Capture Pro Package" aus dem Mac-Ordner auf der CD in den Ordner Programme. Sobald die Software kopiert wurde, verbinden Sie das Mikroskop mit dem Computer via USB-Kabel. Öffnen Sie die Software aus dem Programme-Ordner und beginnen mit dem Mikroskop.

## FRENCH

### 1. CE QUE VOUS AVEZ

- [A] 1 x microscope numérique à écran USB
- [B] 1 x diagramme de calibration
- [C] 1 x guide de démarrage rapide
- [D] 1 x CD
- [E] 1 x Stand portable

### 2. CONFIGURATION ET STAND LE MICROSCOPE

- [A] Mettez le poteau de métal à travers coupleur [1]
- [B] Mettez la tige métallique dans l'ouverture sur la scène
- [C] Coupleur Filetage [1] pour fixer le poteau sur la scène
- [D] Microscope place dans l'anneau sur le stand
- [E] Tournez-écrou [2] dans le sens horaire pour fixer le microscope dans l'anneau
- [F] Ajuster la partie supérieure de la cage pour obtenir une bonne hauteur. Tournez-écrou [3] dans le sens horaire pour verrouiller en position

### 3. INSTALLEZ MICROCAPTURE PRO SOFTWARE

#### 4. CONNECTEZ VOTRE ORDINATEUR DE POCHÉ NUMÉRIQUE PRO MICROSCOPE VIA LE PORT USB

#### 5. DÉMARRER MICROCAPTURE PRO ET UTILISER LE MICROSCOPE

#### 6. INSTALLATION SUR MAC

Insérez le CD sur votre ordinateur, puis ouvrez le dossier Mac. Faites glisser le dossier intitulé "Paquet Micro Capture Pro" dans le dossier Mac sur le CD dans le dossier Applications. Une fois que le logiciel a été copié, branchez le microscope à l'ordinateur via un câble USB. Ouvrez le logiciel dans le dossier Applications et commencer à utiliser le microscope.

## SPANISH

### 1. QUÉ TIENE

- [A] 1 x Microscopio USB Digital
- [B] 1 x Grafico de calibración
- [C] 1 x Guia de inicio Rapido
- [D] 1 x CD
- [E] 1 x Soporte portatil

### 2. CONFIGURACIÓN EL MICROSCOPIO Y SOPORTE

- [A] Coloque el poste de metal a través de acoplamiento [1]
- [B] Coloque el poste de metal en la abertura en el escenario
- [C] Acoplador de rosca [1] para fijar el poste en la etapa
- [D] Microscopio Place en el ring en el stand
- [E] Gire la tuerca de bloqueo [2] en sentido horario para fijar el microscopio en el anillo
- [F] Ajuste la parte superior del soporte para obtener una altura adecuada. Gire la tuerca de bloqueo [3] hacia la derecha para fijar la posición

### 3. INSTALAR EL SOFTWARE PRO MICROCAPTURE

#### 4. CONECTE LA COMPUTADORA DE MANO DIGITALES MICROSCOPIO PRO TRAVÉS DEL PUERTO USB

#### 5. START MICROCAPTURE PRO Y UTILIZAR EL MICROSCOPIO

#### 6. INSTALAR EN MAC

Cargue el CD en su ordenador y abra la carpeta Mac. Arrastre la carpeta "paquete Capture Pro Micro" de la carpeta Mac del CD a la carpeta Aplicaciones. Una vez que el software ha sido copiado, conecte el microscopio al ordenador mediante un cable USB. Abra el software de la carpeta Aplicaciones y comenzar a utilizar el microscopio.