

GENERAL®**No. 175**

- Solid forged body
- Angled body for hard to reach areas
- Heat treated high carbon steel, plated and black oxide

INSTRUCTIONS: This tool features a two position cutter. Best operation is obtained by rotating the chisel edge one-half a turn to produce proper splitting action when the tool is used as illustrated.

- Set cutter as shown and tighten bolt to break nut surface

- Cuerpo sólido forjado
- Cuerpo angulado para alcanzar áreas difíciles
- Acero de alto grado al carbón tratado al calor, enchapado y acabado en óxido negro

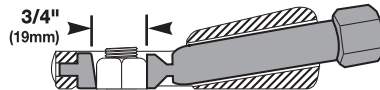
INSTRUCCIONES: Esta herramienta se caracteriza por su cortador de dos posiciones. Funciona mejor rotando el borde del cincel media vuelta para producir una acción cortante apropiada cuando se usa como en la ilustración.

- Coloque la cortadora como se muestra y ajuste el perno para romper la superficie de la tuerca

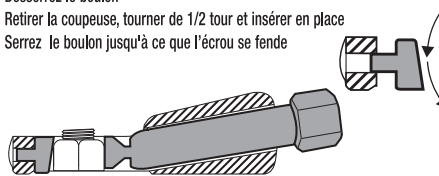
- Corps forgé solide
- Corps à angle pour les endroits difficiles d'accès
- Acier à haute teneur en carbone, traité thermiquement, plaqué et à oxydation noire

Instructions : Cet outil offre un couteau à deux positions. Le meilleur rendement est obtenu en tournant le rebord de l'arête tranchante d'un demi-tour pour obtenir l'action de fendage appropriée lorsque l'outil est utilisé tel qu'illustré.

- Arrangez la fraise comme illustré et serrez le boulon jusqu'à la surface de rupture de l'écrou



- Loosen Bolt
- Pull cutter, rotate 1/2 turn, insert in place
- Retighten bolt until nut splits
- Afloje el perno
- Jale el cortador hacia fuera, rote 1/2 vuelta e inserte en posición
- Vuelva a ajustar el perno hasta que se parta la tuerca
- Déserrez le boulon
- Retirez la coupeuse, tournez de 1/2 tour et insérez en place
- Serrez le boulon jusqu'à ce que l'écrou se fende



WARNING: Do not use with power tool.

Advertencia: No usar con herramientas eléctricas o neumáticas.

Mise en garde : Ne pas utiliser avec un outil électrique.



Avoid injury: Always wear OSHA/ANSI approved eye protection (goggles, face shield) when using tools. **Evite lesiones:** Siempre use protección ocular aprobada por OSHA/ANSI (gafas de seguridad, protector facial) cuando utilice herramientas. **Évitez les blessures :** Portez toujours une protection oculaire (lunettes ou masque facial) homologuée OSHA/ANSI quand vous utilisez des outils.

Made in Taiwan / Hecho en Taiwán / Fabriqué en Taiwan

©2009 GENERAL TOOLS & INSTRUMENTS™

New York, NY 10013 Montreal, Canada H9R 1E1

www.generaltools.com