

aeroQUAL

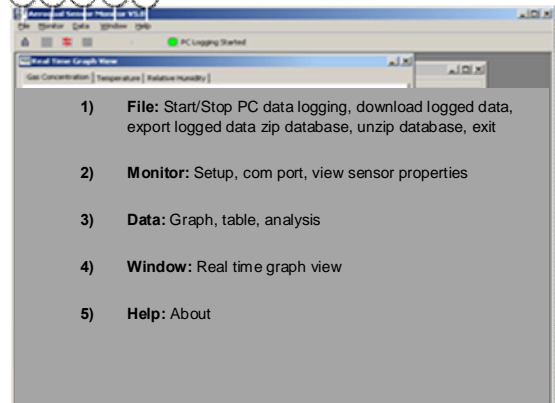
Series 500 Quick Guide



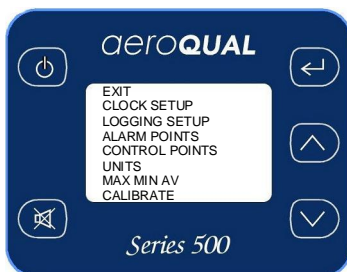
English



- 1) Sensor Head
- 2) Power and Stand By
- 3) Display
- 4) Alarm Mute
- 5) Enter
- 6) Scroll up, or hold down for data logging
- 7) Scroll down, or hold down for max/min average
- 8) Battery case. For battery installation, see page 6 of your user guide



For more information on using the product software, visit page 21 of your Series 500 user guide.



CLOCK SETUP: To adjust the time, use the arrows , pressing to alternate between hours, minutes, seconds, and the date. For more information see page 13 of your user guide.

LOGGING SETUP: To adjust the logging frequency, use the arrows , then press to return to the main menu. For more information see page 18 of your user guide.

ALARM POINTS: To adjust the alarm points, use the arrows , pressing to alternate between alarm high, alarm low, and buzzer enable / disable. For more information see page 14 of your user guide.

CONTROL POINTS: To adjust the control points, use the arrows , pressing to alternate between control high and control low. For more information see page 17 of your user guide.

UNITS: To change the units of measurement, use the arrows , then press to return to the main menu. See page 19 of your user guide for more information

MAX / MIN AV: To adjust the max / min av, press to alternate between start and stop. See page 19 of your user guide for more information

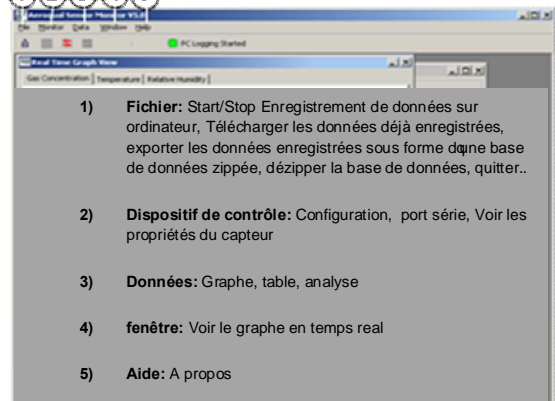
CALIBRATE: Please refer to page 12 of your user guide when using this option, as this can uncalibrate your unit if performed incorrectly.



French



- 1) Module du capteur
- 2) Mode de marche et mode de veille
- 3) Affichage
- 4) Alarme sonore activée/désactivée
- 5) Entrer
- 6) Défilement vers le haut ou maintenez la touche enfoncée pour l'enregistrement de données
- 7) Défilement vers le bas ou maintenez la touche enfoncée pour la moyenne maximale/minimale
- 8) Compartiment de batterie. Voir page 6 du manuel d'utilisation au sujet de l'installation de la batterie.



Consultez la page 21 du guide de l'utilisateur de votre appareil série 500 pour plus d'information sur l'utilisation de ce logiciel.



CLOCK SETUP: Pour régler l'heure et la date utilisez les touches Appuyez sur pour alterner entre heure, minutes, seconds et date. Voir la page 13 du manuel d'utilisation pour plus d'information

LOGGING SETUP: Pour régler la fréquence de l'enregistrement de données, utilisez les touches et appuyez sur pour revenir au menu principal. Voir la page 18 du manuel d'utilisation pour plus d'information.

ALARM POINTS: Pour régler les seuils de déclenchement d'alarme utilisez les touches et appuyez sur pour alterner entre alarme haute et alarme basse, alarme sonore activée / désactivée. Voir la page 14 du manuel d'utilisation pour plus d'information:

CONTROL POINTS: Utilisez les touches pour régler les seuils de commande et appuyez sur pour alterner entre haut seuil de commande et bas seuil de commande. Voir la page 17 du manuel d'utilisation pour plus d'information

UNITS: Utilisez les touches pour changer les unités de mesure et appuyez sur pour revenir au menu principal. Voir la page 19 du manuel d'utilisation pour plus d'information

MAX MIN AV: Enfoncez la touche pour régler la moyenne max/min. Appuyez sur pour alterner entre Démarrage et arrêt (start/stop). Voir la page 19 du manuel d'utilisation pour plus d'information

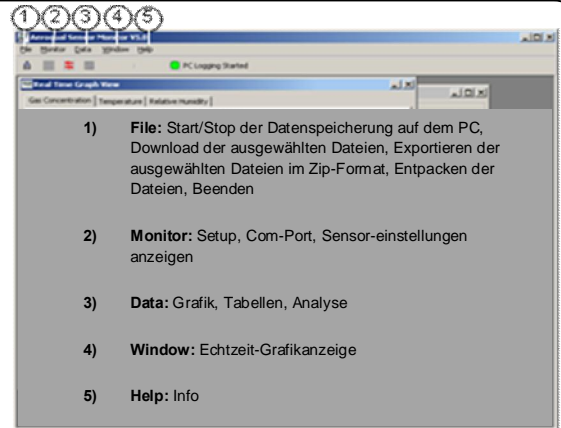
CALIBRATE: Veuillez vous reporter à la page 12 de votre guide de l'utilisateur pour utiliser cette option, parce cette action pourrait affecter le calibrage de votre appareil si elle n'a pas été conduite correctement.



German



- 1) Sensorkopf
- 2) Power und Stand-By
- 3) Display
- 4) Alarmstummuschaltung
- 5) Eingabe
- 6) Hoch- und Runterscrollen zur Dateneingabe
- 7) Runterscrollen, oder gedrückt halten für max/min Durchschnitt
- 8) Batteriefach. Batteriewechsel auf Seite 6 unserer Bedienungsanleitung nachlesen.



Für mehr Informationen benutzen Sie bitte die Produktssoftware. Lesen Sie die Seite 21 Ihrer Bedienungsanleitung der Series 500.

CLOCK SETUP: Um die Uhr einzustellen, drücken Sie und danach um zwischen Stunden, Minuten, Sekunden und Datum umzustellen. Mehr Informationen auf Seite 13 der Bedienungsanleitung.

LOGGING SETUP: Um die Aufnahmefrequenz einzustellen drücken Sie und danach um zum Hauptmenü zurückzukommen. Mehr Informationen auf Seite 18 der Bedienungsanleitung.

ALARM POINTS: Um Alarmpunkte zu zu setzen drücken Sie und danach um zwischen lautem Alarm, leisem Alarm und Buzzer ein/aus umzuschalten. Mehr Informationen auf Seite 14 der Bedienungsanleitung.

CONTROL POINTS: Um Kontrollpunkte einzustellen, drücken Sie und danach um zwischen hoher und niedriger Kontrolle umzuschalten. Mehr Informationen auf Seite 17 der Bedienungsanleitung.

UNITS: Um zwischen den Einheiten der Messungen umzuschalten drücken Sie und Eingabe um zum Hauptmenü zurückzukehren. Mehr Informationen auf Seite 19 der Bedienungsanleitung.

MAX / MIN AV: Um max/min Durchschnitt anzuzeigen drücken Sie Eingabe zum Start und Stop. Mehr Informationen auf Seite 19 der Bedienungsanleitung.

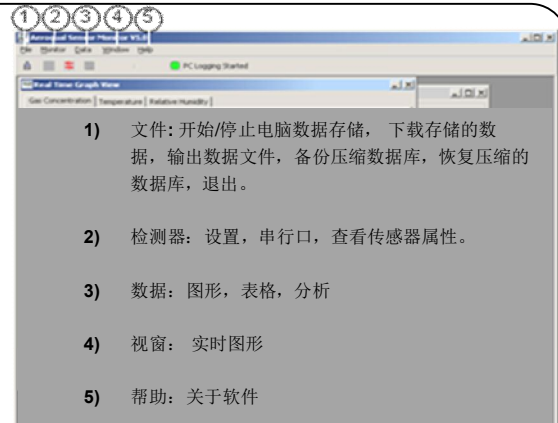
CALIBRATE: Bitte lesen Sie zuvor Seite 12 der Bedienungsanleitung, wenn Sie diese Option nutzen wollen, diese könnte ihre Messeinheiten unbrauchbar verändern.



Chinese



- 1) 传感器
- 2) 电源/待机
- 3) 显示器
- 4) 报警静音
- 5) 输入
- 6) 上移, 或按住 - 数据存储功能
- 7) 下移, 或按住 . 最大, 最小, 平均值功能
- 8) 电池盒, 用于电池安装。请参考用户手册第 6 页。



关于使用该产品软件的更多信息, 请参阅 S500 型用户手册第 21 页。



CLOCK SETUP: ← 调整时间, 使用 ↓ ↑, 然后按 ← 来转换小时, 分钟, 秒钟和日期。更多信息请参阅用户手册第 13 页。

LOGGING SETUP: ← 调整数据存储间隔, 使用 ↓ ↑, 然后按 ← 返回主菜单。更多信息请参阅用户手册第 18 页。

ALARM POINTS: ← 调整报警设定, 使用 ↓ ↑, 然后按 ← 来转换报警上限, 下限和声音报警或静音。更多信息请参阅用户手册第 14 页。

CONTROL POINTS: ← 调整控制设定, 请使用 ↓ ↑, 然后按 ← 来转换控制点上限, 下限。更多信息请参阅用户手册第 17 页。

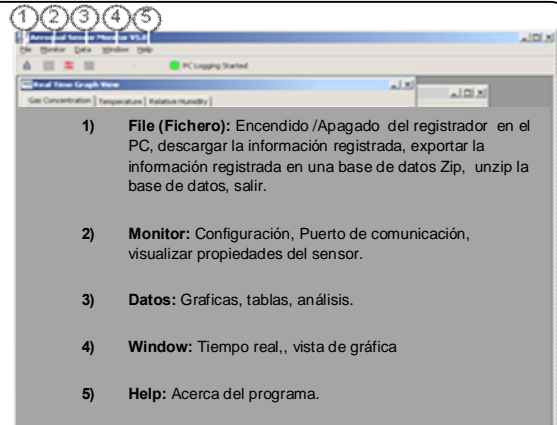
UNITS: ← 用于改变检测结果的显示单位, 请使用 ↓ ↑, 然后按 ← 返回主菜单。更多信息请参阅用户手册第 19 页。

MAX MIN AV: ← 用于转换最大, 最小, 平均值, 按 ← 进行转换。更多信息请参阅用户手册第 19 页。

CALIBRATE: 当使用该功能时, 请参阅用户手册第 12 页。如果使用不当, 该功能会改变传感器的零漂移数据。



- 1) Cabezal Sensor
- 2) Encendido y modo de reposo
- 3) Pantalla
- 4) Modo Alarma muda
- 5) Enter
- 6) Desplazamiento arriba, o mantenga presionado para registrar información
- 7) Desplazamiento abajo, o mantenga presionado para máx. / min. o media.
- 8) Tapa de la batería. Para su instalación vea página 6 del manual de usuario.



Para más información sobre el uso del software, visite la página 21 del manual de usuario S500

CLOCK SETUP: ← Ajuste la hora, usando las flechas ↓ ↑ presionado ← para alternar entre horas, minutos, segundos y la fecha. Para más información referirse a la página 13 del manual de usuario.

LOGGING SETUP: ← Para ajustar la frecuencia del registrador, use las flechas ↓ ↑ y presione ← para volver al menú principal. Para más información vea la página 18 del manual del usuario.



ALARM POINTS: ← Para ajustar los punto de alarma, use las flechas ↓ ↑, presionando ← para alternar entre alarma alta, alarma baja, y pitido activado / desactivado. Para más información vea la página 14 del manual de usuario.

CONTROL POINTS: ← Para el ajuste de los puntos de control, use las flechas ↓ ↑, presionado ← para alternar entre control alto o control bajo. Para más información vea la página 17 de su manual de usuario.

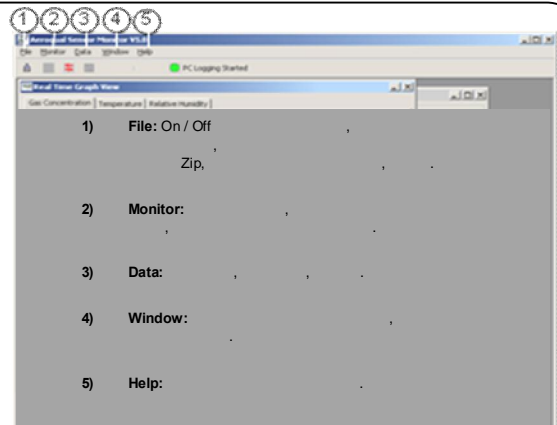
UNITS: ← Para cambiar la unidades de medida, use las flechas ↓ ↑, y presione ← para volver al menú principal. Vea la página 19 de su manual de usuario para más información.

MAX / MIN AV: ← Para ajustar max / min, media, presione ← para alternar entre encendido y apagado. Vea página 19 de su manual de usuario para más información.

CALIBRATE: Por favor referirse a la página 12 de su manual de usuario cuando se use esta opción, ya que esta opción podría descalibrar la unidad si se hace incorrectamente.



- 1)
- 2)
- 3)
- 4)
- 5) Enter
- 6)
- 7) /
- 8) .6



Series 500

EXIT
 CLOCK SETUP
 LOGGING SETUP
 ALARM POINTS
 CONTROL POINTS
 UNITS
 MAX MIN AV
 CALIBRATE

CLOCK SETUP: [Left Arrow]

LOGGING SETUP: [Left Arrow]

ALARM POINTS: [Left Arrow]

CONTROL POINTS: [Left Arrow]

UNITS: [Left Arrow]

MAX / MIN AV: [Left Arrow]

CALIBRATE:

[Up Arrow] [Down Arrow]

.13

[Up Arrow] [Down Arrow]

.18

[Up Arrow] [Down Arrow]

[Up Arrow] [Down Arrow]

.17

[Up Arrow] [Down Arrow]

[Left Arrow]

[Left Arrow]

.19

12